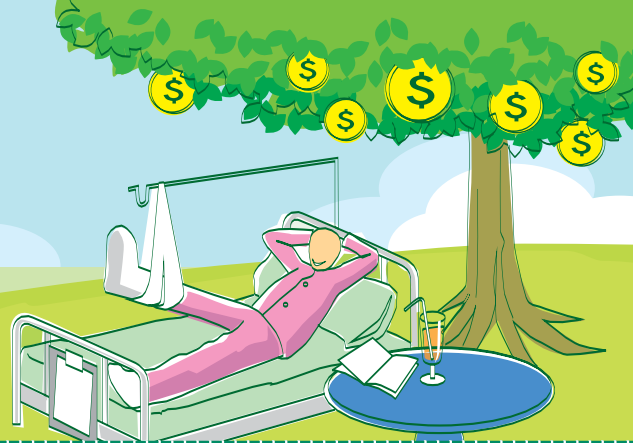


# 保費歸還住院保障計劃



萬一不幸因病而需住院，所牽涉的醫療及康復費用實在不菲，您有否為此作好準備，讓自己於不幸染病入院時，能夠無後顧之憂，接受最適當的治療？ING 誠意推介**保費歸還住院保障計劃**，此計劃除為您提供最貼身的住院保障外，更確保閣下無論在保單期內有否作出索償，均獲保證發還全數已繳保費，令您全然安心。

## ✓ 保費歸還保證

此保單提供**10年保障期**，於保障期內，無論您是否曾作出索償，我們都**保證**於保單期滿時，您可獲發還**100%之總已繳年費<sup>1</sup>**。若閣下提早退保，亦可按保單生效年期，獲歸還指定百分比<sup>2</sup>之總已繳年費<sup>1</sup>。

## ✓ 住院現金保障

無論因疾病或意外住院，我們會為您提供每日住院現金保障，總索償額可高達港\$700,000，獲發之住院現金用途不限，讓您靈活運用。

## ✓ 額外人壽保障

除每日住院現金保障外，我們更為您提供額外人壽保障，相等於**150%**之總已繳年費<sup>1</sup>。

## ✓ 額外意外身故賠償

若不幸因意外導致死亡，我們將額外發放意外身故賠償，相等於**50%**之總已繳年費。

## ✓ 多項選擇配合所需

本計劃備有多項每日住院現金保障金額選擇，包括**HK\$250/\$400/\$550/\$700**，配合不同人士所需。

## ✓ 獨立賠償增添保障

即使您已投保其他住院保障，亦可同時享有此項住院現金保障。

<sup>1</sup>總已繳年費以年供保費計算(計算方法為年供保費除十二再乘相對已繳之月份數目)。

<sup>2</sup>如客戶於保單生效滿1年後退保，可獲回贈10%總已繳年費，回贈百分比由10%起，並按保單生效年期每年遞增10%。

### 不保事項：

先天性疾患；受保前已存在之傷病；感染後天免疫力缺乏症病毒所引致之任何疾病，包括愛滋病和/各種突變，衍生或變異；蓄意自我毀傷或企圖自殺，不論當時神智是否清醒；由於酒精或麻醉劑或類似之藥或劑過量引起的傷病；例行身體檢查；因手術，物理或化學避孕，或反避孕，或治療不育所引致之事故；整容手術，眼鏡或助聽器；健全，自然牙齒的護理及治療；精神、心理或神經錯亂；戰爭或任何軍事行動（包括已宣戰或未宣戰），海、陸、空部隊中服役；其他原因引起之傷病如除徒步競賽外的各種競賽、在機動車輛道路外駕駛電單車、除以乘客身份購票搭乘商業飛機以外的飛行活動；高空跳傘或飛行運動；需使用呼吸器的深水潛泳(30米以上)；需使用繩索及/或鋼錐的帆船運動和登山運動；溜冰以外的冬季運動；參與任何球會的足球運動、馬球及越野障礙賽馬運動、及犯罪活動；蓄意犯險；懷孕，分娩（包括手術接生），流產，墮胎及產前檢查或產後護理。

註：此單張只作介紹用途，詳細條文請參閱保單原文。

任何查詢：



ING Interactive Service  
互動無銀直達ING  
www.ing.com.hk  
J 3123 3123

商界展關懷  
caring company  
Awarded by The Hong Kong Council of Social Services  
香港社會服務聯會頒發

